



CATALOGUE BÉLIERS AVRANCHINS 2023

Centre d'Elevage de
Bonnevillè la Louvet (14)



LE MOT DU PRÉSIDENT

Bientôt 2000 brebis avranchines...

Notre travail d'installation commence à porter ses fruits. Beaucoup de temps passé, **merci** à Aurélie, beaucoup de travail, de conseils et d'échanges. Nous installons beaucoup de petites troupes, un des projets de cette année est d'installer des troupes plus conséquentes. Quatre élevages avec un premier lot de 50 brebis et agnelles sont prévus cette année à l'installation.

Le nombre de brebis augmente mais nous devons aussi améliorer leur qualité. Ceci se fera par la voie mâle. C'est par la sélection la plus stricte de nos béliers que nous avancerons rapidement.

Il fallait donc un centre pour regrouper ces antenais « meilleurs de la race » afin de les sélectionner et de pouvoir les mettre à la disposition des éleveurs, et nous l'avons fait ensemble. **Merci** aux éleveurs qui ont joué le jeu de garder des mâles pour les présenter au centre d'élevage. **Merci** à ceux qui ont déposé ces béliers, mais **merci** aussi à ceux qui ont apporté leur animaux, même si ceux-ci n'ont pas été sélectionnés. Le centre d'élevage de Bonneville en est à sa troisième année. **Merci** à Claire et Vinciane pour s'être occupé de nos jeunes futurs béliers.

N'oublions pas, il y a peu de temps, il n'y avait pas de béliers disponibles dans la race, et les quelques éleveurs devaient se contenter dans la précipitation de se rabattre sur quelques « queues de peloton » ou autres « béliers mignons ». Nous n'avancions pas dans la qualité de nos animaux ou très lentement. Grâce à ce centre d'élevage, nous pouvons proposer tous les ans une quinzaine d'animaux, observés, notés et triés.

C'est donc à vous, maintenant de vous projeter pour l'année prochaine et de choisir votre futur reproducteur. Comment choisir son bélier ? Quel bélier choisir ? Lequel est le meilleur ? Voici donc quelques réflexions qui permettront d'entamer de fructueuses discussions :

2023 sera la mise en place d'une obligation pour les éleveurs adhérents à la section avranchine d'utiliser des béliers issus du (des) centre(s) d'élevage. Des béliers qui sont donc génotypés et confirmés. Autant nous avons été souples auparavant, autant il est temps maintenant de garantir à nos futurs acheteurs que nos animaux et nos élevages sélectionneurs sont rentrés dans une démarche de qualité et de garantie.

Y aura-t-il assez de béliers ? Mieux vaut utiliser un bon bélier sur plusieurs troupes, que de multiplier le nombre de béliers, mais en faisant saillir des béliers moyens, voire mauvais. L'échange de béliers, le prêt ou l'achat de bélier à plusieurs, l'entraide est donc une voie qui est préférable et souhaitable pour notre race

Concernant la consanguinité : Dans nos races à petits effectifs, le souci de ne pas partir dans des souches trop consanguines peut se faire sentir. Il faut cependant savoir que 90 % des risques dus à une trop grande consanguinité peuvent être gérés efficacement par deux techniques d'élevage simples. A retenir donc :

* pas plus de 30 brebis par bélier

* pas plus de 2 ans de lutte par bélier dans le même élevage.

Le choix d'un bélier repose d'abord sur la connaissance de son propre élevage. Sur les caractères que vous voulez mettre en avant, soit pour corriger et amender votre bercaill, soit au contraire pour fixer plus encore une qualité que vous possédez déjà ! Alors posez-vous la question : « Quelles qualités recherchez-vous, et quels défauts acceptez vous de supporter ? ».

2023 sera aussi l'occasion de renforcer le conseil lors des ventes de béliers. Plus que des ventes aux enchères, considérez que ce sont des « vente-conseils ». Même si vous n'envisagez pas d'acheter, venez donc prendre des conseils, vous « faire l'oeil »...

Ce catalogue présente une série de tableaux . Vous pourrez ainsi choisir le bélier le plus adapté à votre élevage en fonction de son poids, sa croissance, ses qualités laitières, sa prolificité, sa fertilité et **NOUVEAUTE** cette année de la qualité de sa laine. Ces tableaux sont suivis des fiches pour chaque bélier ; les COQ (**Certificat d'Origine et de Qualification**) qui synthétisent les données que nous possédons pour chaque animal.

Vous verrez que de nombreuses données sont soit manquantes, soit imprécises. Cela doit nous inciter à continuer dans la voie du travail, de la remontée, des inscriptions des généalogies et des pesées de nos agneaux. Plus nous serons d'éleveurs au sein de l'OSCAR, plus les données au sein de notre race seront précises et utilisables.

Adhérez, et faites adhérer... pour le bien de nous tous, éleveurs passionnés d'Avranchins.

Quant aux autres projets de cette année, sans divulguer, nous pourrions aussi parler, de la mise en place de **la route de l'avranchin** dans le sud Manche, de la création de deux marques « avranchins » disponibles aux éleveurs de la section avranchine pour mieux valoriser (y compris pécuniairement) notre travail commun, de l'utilisation des Certificats d'Origine pour tous les animaux vendus issus d'un élevage adhérent pour se différencier d'éleveurs souhaitant vendre des animaux croisés en profitant de la notoriété de notre avranchin, et de la naïveté d'acheteurs néophytes.

N'hésitez donc pas à venir, même si vous n'envisagez pas d'acheter cette année. Vous y verrez de la convivialité, des formations et question sur le thème « comment choisir un bon bélier », de la bière, des échanges autour d'un repas tiré du sac, et de la convivialité ;-)

« Tout seul on va plus vite... Ensemble on va plus loin... »

Très cordialement
Votre Président de la section Avranchine de l'OSCAR
Emmanuel LEGRAND

... Mais les uns contre les autres, on ne va ni vite, ni loin ;-)





PROGRAMME DE LA JOURNÉE

SAMEDI 6 MAI 2023

10h00 Accueil des participants

10h30 Explication du catalogue

- *C'est quoi un index ?*
- *Comment lire un certificat d'origine et de qualification ?*
- *Quelles sont les informations importantes sur ce certificat ?*
- *Comment choisir le bon bélier pour mes brebis ?*
- *Aide personnalisée si besoin pour le choix du bélier*

11h30 Intervention Emmanuel LEGRAND sur la laine

12h00 Apéritif et pique-nique (barbecue à disposition)

12h00 – 14h00 Exposition des béliers

14h00 Début de la vente

Lieu :

*Chez Claire LEBAILLY
326 Chemin du Douet Nolent
14130 Bonneville La Louvet*



INFORMATIONS

Déroulement de la vente à la palette :

- **Avant la vente :** les éleveurs acheteurs se manifestent pour se faire enregistrer et recevoir une palette pour les enchères
- **Pendant la vente :** les éleveurs doivent lever leur palette pour signifier qu'ils enchérissent sur le lot en cours de vente. Si plusieurs sont intéressés, ils lèveront leur palette à tour de rôle. L'animal est adjudé à l'éleveur levant sa palette en dernier.
- **Après la vente :**
- **Informations autres :**

La mise à prix des béliers est fixée à 250 €

Les enchères augmentent de 20 € en 20 € sans prix de retrait

Une commission de 15% du prix de vente sera facturée par l'OSCAR, à postériori à l'éleveur naisseur

PAIEMENT

		ACHETEUR	
		ASSUJETTI À LA TVA	NON ASSUJETTI À LA TVA
VENDEUR	ASSUJETTI À LA TVA	5,5 %	2,1 %
	NON ASSUJETTI À LA TVA	0 %	0 %



**LES
PERFORMANCES
EN CENTRE
D'ELEVAGE**

LES PERFORMANCES EN CENTRE D'ELEVAGE

01

LA CROISSANCE DE L'ENTRÉE À LA SORTIE



Les béliers ont été pesés toutes les 4 semaines depuis leur entrée en Centre d'Elevage le 17 septembre 2022. Cela permet deux choses :

- Suivre la croissance des béliers afin de déceler un éventuel problème alimentaire ou sanitaire
- Calculer des performances de croissance pour chaque animal

Dans le tableau ci-dessous, vous trouverez les résultats de Gain Moyen Quotidien (GMQ) dans l'ordre des numéros de Centre d'Elevage de chaque bélier. Ce dernier est présenté en Grammes par Jour.

(Attention, ce n'est pas un classement).

N° de CE	Numéro officiel		17/09/2022	08/04/2023	
			Poids Entrée (kg)	Poids sortie (kg)	GMQ Entrée-Sortie (g/j)
1	180577	22008	40,6	95,2	269
2	180577	22010	33,8	74,0	198
3	245653	22063	38,4	80,6	208
4	245653	22067	40,6	81,8	203
5	247658	22001	41,2	84,0	211
6	247658	22011	35,6	84,2	239
8	365794	22015	45,0	79,4	169
9	369802	22010	50,4	82,0	156
10	375471	21036	44,4	85,6	203
11	375492	22006	36,6	75,4	191
12	375492	22040	41,0	78,8	186
13	394444	22006	40,0	84,2	218
14	394989	00001	38,8	74,2	174
15	432373	71341	48,8	81,8	163
16	508688	22005	44,4	89,6	223
Moyenne			41,4	82,1	200
Ecart-type			4,5	5,6	29,9
Mini			33,8	74,0	156
Maxi			50,4	95,2	269,0



LES PERFORMANCES EN CENTRE D'ELEVAGE

02

LA MORPHOLOGIE & APTITUDES FONCTIONNELLES



Les béliers ont été pointés à l'aide d'une grille référençant 7 postes différents, par une commission composée de 4 éleveurs et du technicien de l'Organisme de Sélection.

Les postes ainsi notés sont les suivants :

- **Le standard** : Répartition de la laine sur la tête, couleur de la peau, morphologie globale de la tête, oreilles, mufle, gabarit de l'animal.
- **La laine** : Appréciation qualitative de la finesse et de l'homogénéité entre l'épaule et la cuisse
- **Les qualités bouchères** par le biais des épaules, du dos et des gigots
- **Les qualités fonctionnelles** par le biais des aplombs avant et des aplombs arrière

Le pointage n'a aucune valeur dans l'absolu, il permet simplement de comparer entre eux les béliers d'une même campagne et le jour du pointage. Il en va de même pour les notes d'origine et de synthèse.

N° de CE	Numéro officiel		Standard (Coeff 40)	Laine (Coeff 15)	Qualités Bouchères (Coeff 25)	Qualités Fonctionnelles (Coeff 20)	Moyenne
1	180577	22008	6,5	6,5	7,3	6,8	6,8
2	180577	22010	7,0	7,5	7,5	6,9	7,2
3	245653	22063	7,3	8,0	7,3	6,3	7,2
4	245653	22067	6,5	7,8	7,5	7,4	7,1
5	247658	22001	7,3	7,8	7,2	7,6	7,4
6	247658	22011	8,3	8,5	7,7	6,5	7,8
8	365794	22015	8,5	7,0	6,6	8,0	7,7
9	369802	22010	4,8	6,5	8,3	8,1	6,6
10	375471	21036	7,5	7,8	7,8	6,8	7,5
11	375492	22006	8,8	8,5	8,1	5,5	7,9
12	375492	22040	6,8	7,0	7,4	6,2	6,8
13	394444	22006	7,3	7,0	7,9	7,5	7,4
14	394989	00001	6,5	7,0	5,8	7,9	6,7
15	432373	71341	8,5	7,0	7,8	5,3	7,5
16	508688	22005	6,5	5,3	6,2	8,0	6,5

LES PERFORMANCES EN CENTRE D'ELEVAGE

2.1

DÉTAIL DE LA CONFORMATION

Les postes notés pour la conformation des animaux sont les suivants :

- **Les épaules** : on regarde sur ce poste le développement musculaire mais aussi le squelette. En effet, il est important d'avoir une épaule large et développée pour les qualités bouchères de l'animal. Par ailleurs, nous regardons aussi l'ouverture de poitrine (l'écartement entre les pattes avant), ce qui va nous informer sur la taille de la cage thoracique de l'animal et donc sa capacité de respiration.
- **Le dos-rein** : on regarde le profil du dos, il faut qu'il soit le plus droit possible. Au niveau des reins, les lombes doivent être larges. On regarde également l'inclinaison du bassin, qui, pour les femelles, peut traduire une facilité de naissance des agneaux.
- **Les gigots** : Bien que les autres races cherchent avant tout du rebondis sur les gigots, la race avranchine présente plutôt des gigots longs. Ainsi, on recherche des gigots qui descendent le plus possible et pourquoi pas un peu de rebondit s'il se présente 😊

N° de CE	Numéro officiel		Epaule	Dos-rein	Gigots	Moyenne
1	180577	22008	7,5	6,8	7,8	7,3
2	180577	22010	7,3	8,0	7,3	7,5
3	245653	22063	7,3	7,3	7,3	7,3
4	245653	22067	7,8	7,5	7,3	7,5
5	247658	22001	7,5	7,0	7,0	7,2
6	247658	22011	8,0	7,5	7,5	7,7
8	365794	22015	6,0	7,0	6,8	6,6
9	369802	22010	7,8	8,3	9,0	8,3
10	375471	21036	7,8	8,0	7,5	7,8
11	375492	22006	8,3	9,0	7,0	8,1
12	375492	22040	8,0	7,3	7,0	7,4
13	394444	22006	8,0	8,0	7,8	7,9
14	394989	00001	5,5	5,0	7,0	5,8
15	432373	71341	7,8	8,5	7,0	7,8
16	508688	22005	6,3	5,0	7,3	6,2

LES PERFORMANCES EN CENTRE D'ELEVAGE

2.2

DÉTAIL DE LA MORPHOLOGIE FONCTIONNELLE

Les postes notés pour la morphologie fonctionnelle des animaux sont les suivants :

- **Les aplombs avant** : on cherche des aplombs les plus symétriques et droits possibles. Un paturon bien solide aussi bien à l'arrêt qu'en déplacement.
- **Les aplombs arrière** : pour ce poste, les pointeurs sont plus rigoureux. En effet, les aplombs arrière sont les plus importants pour un futur reproducteur mâle. Ce sont ces derniers qui vont lui permettre de réaliser sa fonction première : la saillie des brebis. En particulier, avec des paturons bien solides, de bons pieds, un jarret d'angle correct (vu de côté), et des pattes bien droites et symétriques (vue de derrière), le bélier saura effectuer sa tâche sans soucis !

N° de CE	Numéro officiel		Aplombs avant	Aplombs arrière	Moyenne
1	180577	22008	6,5	7,0	6,8
2	180577	22010	7,0	6,8	6,9
3	245653	22063	5,3	7,3	6,3
4	245653	22067	7,5	7,3	7,4
5	247658	22001	8,3	7,0	7,6
6	247658	22011	6,5	6,5	6,5
8	365794	22015	8,0	8,0	8,0
9	369802	22010	8,0	8,3	8,1
10	375471	21036	7,3	6,3	6,8
11	375492	22006	7,8	3,3	5,5
12	375492	22040	5,7	6,8	6,2
13	394444	22006	9,0	6,0	7,5
14	394989	00001	8,0	7,8	7,9
15	432373	71341	5,7	5,0	5,3
16	508688	22005	8,0	8,0	8,0

LES PERFORMANCES EN CENTRE D'ELEVAGE

03

NOTE DE SYNTHÈSE APRÈS CENTRE D'ELEVAGE

Les notes de synthèse calculées par l'Institut de l'Élevage à l'issue du CE permettent de comparer entre eux les béliers issu du CE à l'aide des pesées, du pointage et des valeurs maternelles et paternelles.

Attention, on ne peut les comparer à une autre bande d'un autre endroit à un autre moment.

Dans le tableau ci-dessous vous retrouvez donc :

- Le **mode naissance et élevage**, qui correspond à la taille de la portée et si la mère a élevé tous ses petits seule. Cela reflète l'Index Prolificité de la mère sur lequel se base la prédiction des index de l'agneau (Index PR prédit dans le tableau)
- Le **PAT 30**, qui est le Poids Age Type à 30 jours calculé grâce aux pesées réalisées entre 21 et 46 jours d'âge. Ce PAT permet de comparer la croissance des agneaux lorsqu'ils sont sous alimentation lactée de la mère. Cette valeur permet donc aussi de calculer l'Index Lait de la mère qui servira à la prédiction de l'agneau (Index VL prédit dans le tableau).

Attention, le PAT 30 ne tient pas compte du nombre d'agneaux élevés par la mère. Il vaut mieux se référer à la **Note du PAT 30** qui classe les agneaux dans la population : -5 étant très mauvais, 0 la moyenne de la population et +5 excellente croissance

N° de CE	Numéro officiel		Mode Naissance	Mode élevage	PAT 30 (kg)	Note PAT 30	Index PR prédit	Index VL prédit	Note Synthèse CE
1	180577	22008	double	double	-	-	102	-	59
2	180577	22010	double	double	-	-	101	-	56
3	245653	22063	double	double	-	-	104	-	61
4	245653	22067	simple	simple	-	-	96	-	51
5	247658	22001	triple	double	-	-	102	-	57
6	247658	22011	simple	simple	-	-	98	93	58
8	365794	22015	simple	simple	14,3	+2	90	108	47
9	369802	22010	double	double	-	-	92	-	50
10	375471	21036	double	double	-	-	94	109	53
11	375492	22006	double	simple	12,8	-1	93	109	55
12	375492	22040	simple	simple	-	-	96	-	50
13	394444	22006	double	double	-	-	101	-	58
14	394989	00001	simple	simple	-	-	100	-	52
15	432373	71341	double	double	8,6	+1	102	105	58
16	508688	22005	simple	simple	19,0	+4	96	109	47

LES PERFORMANCES EN CENTRE D'ELEVAGE

04

QUALITÉ DE LA LAINE

La race Avranchine étant réputée pour la qualité de sa laine pour la transformation en fils et divers produits, c'est un critère qu'il semble important de prendre ou plutôt reprendre en compte dans la sélection de nos béliers.

La transformation et le commerce des produits laine est certes, un marché de niche, cependant, avec les efforts de nombre d'entre vous, la laine de l'Avranchin gagne à se faire connaître et nombreuses sont les personnes recherchant spécifiquement cette laine. N'oublions pas qu'en Normandie, nous sommes dans le berceau de la race, ainsi, il y a une identité locale forte derrière le produit, ce qui plaît aux tricoteuses (professionnelles ou amatrices) Normandes.

Le tableau ci-dessous présente les mesures réalisées sur la laine des béliers du Centre d'élevage. Différents postes analysés :

- Diamètre moyen des fibres à l'avant de l'animal (μm)
- Diamètre moyen des fibres à l'arrière de l'animal (μm)
- Longueur de la mèche (cm)

A noter que le poids de la toison sera à réaliser par chaque éleveur acheteur lors de la tonte et à remonter à l'OSCAR dans la mesure du possible.

N° de CE	Numéro officiel		Poids de la toison (kg)	Diamètre moyen des fibres à l'avant (μm)	Diamètre moyen des fibres à l'arrière (μm)	Longueur de la mèche (cm)
1	180577	22008	-	43	48	6,0
2	180577	22010	-	43	42	6,5
3	245653	22063	-	41	39	8,0
4	245653	22067	-	39	40	6,5
5	247658	22001	-	45	55	6,0
6	247658	22011	-	36	48	7,0
8	365794	22015	-	34	35	5,0
9	369802	22010	-	46	47	5,0
10	375471	21036	-	52	53	6,0
11	375492	22006	-	41	43	9,0
12	375492	22040	-	44	44	5,5
13	394444	22006	-	41	46	6,0
14	394989	00001	-	35	36	5,0
15	432373	71341	-	42	50	6,5
16	508688	22005	-	39	45	5,0





LE PETIT POINT GÉNÉTIQUE



INFORMATIONS

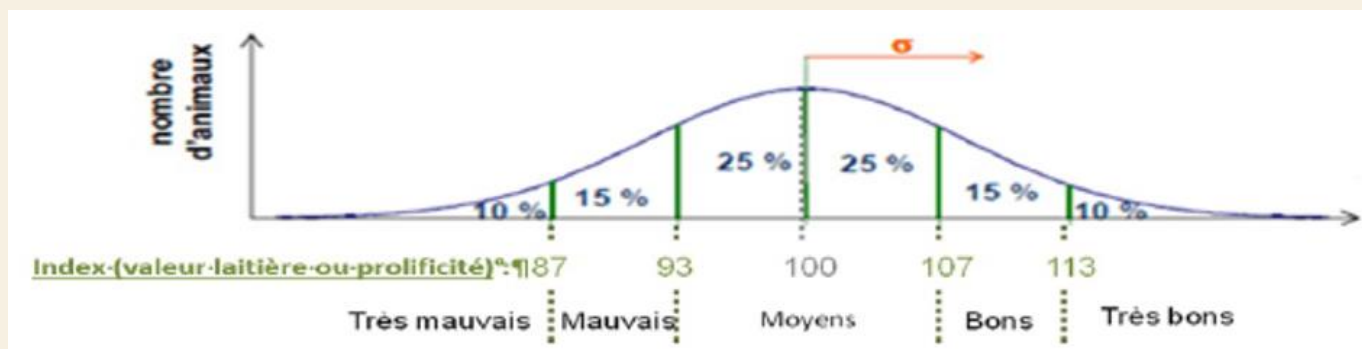
Les index, qu'est ce que c'est ?

Une performance, à proprement parler, correspond à l'expression de certains gènes majeurs de l'ADN d'un animal. Cette expression va se traduire sous différentes formes selon les gènes. Dans notre cas, il s'agit de la croissance des animaux, donc leur capacité à croître correctement ou encore leur capacité à abreuver correctement leurs petits avec du lait de qualité suffisante. Pour la prolificité, ce sera donc leur capacité à se reproduire correctement.

Les index sont un moyen quantitatif de **qualifier le niveau génétique d'un animal** et de pouvoir ainsi le comparer avec les autres animaux composant la population raciale à laquelle il appartient.

Ces index sont calculés à partir d'une **"base 100"** qui correspond à la **moyenne générale** de la population raciale CONNUE et SUIVIE AU CONTRÔLE DE PERFORMANCES OVINS.

Le schéma ci-dessous aide à comprendre le fonctionnement des index :



Ainsi, un index inférieur à 93 sera considéré comme mauvais, et l'animal plutôt "détériorateur" pour sa population. A contrario, un animal avec un index de 109 sera considéré comme bon et donc "améliorateur" pour sa race.

Les index sont toujours accompagnés d'un **Coefficient de Détermination (CD)** qui permet de qualifier leur fiabilité et leur précision. La valeur du CD varie entre 0 et 1, 0 étant peu fiable et 1 le plus fiable possible.

Pour le cas qui nous intéresse, les CD devraient être :

Index Prolificité CD > 0,20

Index Lait CD > 0,25



**À LA
DÉCOUVERTE
DES BÉLIERS**



BÉLIER N°1

FR 180577 22008

N° SCI-CE 0001

Sexe mâle

Race 038 AVRANCHIN

Certificat d'Origine et de Qualification



Date d'édition 04/05/2023

Organisme de sélection
OSCAR

Maison de l'Agriculture

Avenue de Paris

50009 ST LO CEDEX



Date naissance 16/03/22

Reproduction monte naturelle

Naissance double

Elevage double

PAT30 Note PAT30

PAT70 GMQ30-70

Génotypage PRP arr/arr (prédict)

Génotypage autre

Qualification RDB

Agrément oui base 26/04/23

Qualités bouchères

CE 2301	Notes	
Origine	50	
Pointage	68	
Synthèse	59	

Notes CE entre 0 et 100

Qualités maternelles

06/04/23	Index	CD
Prolificité	102A	07A
Valeur laitière		
Croissance 30-70		
IS maternel		

Ascendants

Père FR 247658 00052 RDB

Prolificité		
Valeur laitière		
Croissance 30-70		
IS maternel		
IS station	34	
IS testage boucher		

GPP

GMP

Mère FR 180577 18009

Prolificité	105	29
Valeur laitière		
IS maternel		

Nb mises-bas 3 Nb agneaux 5

GPM FR 180577 70007 RA

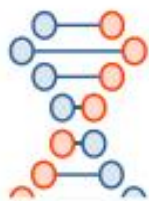
GMM FR 180577 60001 MB

Naisseur FR 14085118 T1

LEBAILLY

326 CHEMIN DU DOUET NOLENT

14130 BONNEVILLE LA LOUVET



Belier 180 577 22008

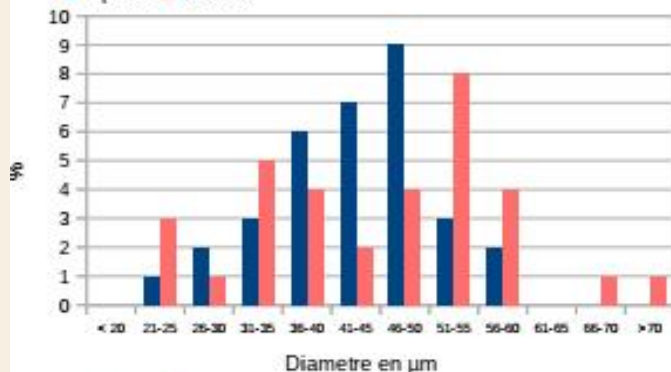
Race Avranchine

Naisseur : Lebailly



Répartition des fibres

■ Epaule ■ Cuisse



ATTENTION ces données ne tiennent pas compte de la densité ni du poids de la toison



	Epaule	Cuisse
Longueur des mèches	6 cm	
Diamètre moyen (µm)	43	48
Ecart type	8,6	12,4
Etendue	35	54
Fibre la plus épaisse (µm)	59	74
Fibre la plus fine (µm)	24	22

BÉLIER N°2

FR 180577 22010
 N° SCI-CE 0002
 Sexe mâle
 Race 038 AVRANCHIN

Certificat d'Origine et de Qualification

 Date d'édition 04/05/2023

Organisme de sélection
 OSCAR
 Maison de l'Agriculture
 Avenue de Paris
 50009 ST LO CEDEX



Date naissance 18/03/22
Reproduction monte naturelle
Naissance double
Elevage double
PAT30 Note PAT30
PAT70 GMQ30-70
Qualités maternelles

06/04/23	Index	CD
Prolificité	101A	05A
Valeur laitière		
Croissance 30-70		
IS maternel		

Génotypage PRP arr/arr (prédit)
Génotypage autre
Qualification RDB
Agrément oui base 26/04/23
Qualités bouchères

CE 2301	Notes
Origine	40
Pointage	73
Synthèse	56

Notes CE entre 0 et 100

Ascendants
Père FR 247658 00052 **RDB**

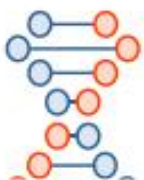
Prolificité		
Valeur laitière		
Croissance 30-70		
IS maternel		
IS station	34	
IS testage boucher		

GPP
GMP
Mère FR 180577 21006

Prolificité	102	21
Valeur laitière		
IS maternel		


Nb mises-bas 1 **Nb agneaux** 2
GPM FR 200914 18095
GMM FR 180577 60001 **MB**

Naisseur FR 14085118 T1
 LEBAILLY
 326 CHEMIN DU DOUET NOLENT
 14130 BONNEVILLE LA LOUVET



Belier 180 577 22010

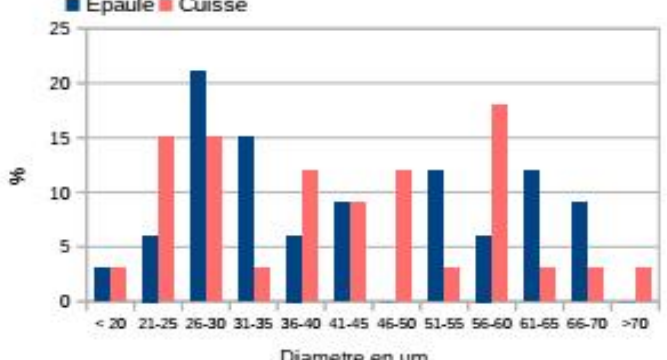
Race Avranchine Naisseur : Lebailly



Vétérinaires Val de Saire


Répartition des fibres

■ Epaule ■ Cuisse



Diamètre en µm	Epaule (%)	Cuisse (%)
< 20	3	3
21-25	6	15
26-30	21	15
31-35	15	3
36-40	6	12
41-45	9	9
46-50	12	12
51-55	12	3
56-60	6	18
61-65	12	3
66-70	9	3
>70	3	3

Diamètre en µm



	Epaule	Cuisse
Longueur des mèches	6,5 cm	
Diamètre moyen (µm)	43	42
Ecart type	16,8	15,4
Etendue	67	58
Fibre la plus épaisse (µm)	70	74
Fibre la plus fine (µm)	21	16

ATTENTION ces données ne tiennent pas compte de la densité ni du poids de la toison

BÉLIER N°3

FR 245653 22063

N° SCI-CE 0003

Sexe mâle

Race 038 AVRANCHIN

Certificat d'Origine et de Qualification



Date d'édition 04/05/2023

Organisme de sélection
OSCAR
Maison de l'Agriculture
Avenue de Paris
50009 ST LO CEDEX



Date naissance 28/02/22

Reproduction monte naturelle

Naissance double

Elevage double

PAT30 Note PAT30

PAT70 GMQ30-70

Génotypage PRP arr/--- (prédit)

Génotypage autre

Qualification RDB

Agrément oui base 26/04/23

Qualités bouchères

CE 2301	Notes	
Origine	50	
Pointage	72	
Synthèse	61	

Notes CE entre 0 et 100

Qualités maternelles

06/04/23	Index	CD
Prolificté	104A	03A
Valeur laitière		
Croissance 30-70		
IS maternel		

Ascendants

Père FR 374691 20005 (CG) RDB

Prolificté		
Valeur laitière		
Croissance 30-70		
IS maternel		
IS station	53	
IS testage boucher		

GPP FR 285314 61049 RDA

GMP FR 200914 15091

Mère FR 245653 01032

Prolificté	108	13
Valeur laitière		
IS maternel		

Nb mises-bas 1 Nb agneaux 2

GPM FR 372740 60015

GMM FR 200914 18125

Naisseur FR 27492002 T1

GENTY

12 ROUTE DE LA FERRIERE

27170 ROMILLY LA PUTHENAYE



Belier 245 653 22063

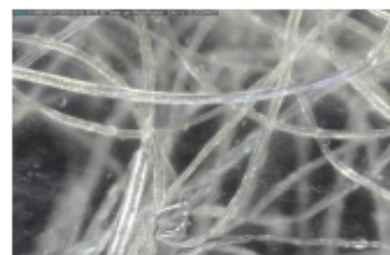
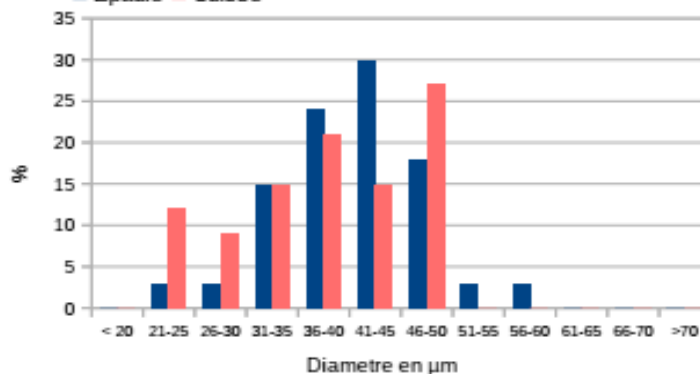
Race Avranchine

Naisseur : Genty



Répartition des fibres

■ Epaule ■ Cuisse



	Epaule	Cuisse
Longueur des mèches	8 cm	
Diamètre moyen (µm)	41	39
Ecart type	6,7	8,4
Etendue	32	28
Fibre la plus épaisse (µm)	56	49
Fibre la plus fine (µm)	24	21



ATTENTION ces données ne tiennent pas compte de la densité ni du poids de la toison

BÉLIER N°4

FR 245653 22067

N° SCI-CE 0004

Sexe mâle

Race 038 AVRANCHIN

Certificat d'Origine et de Qualification



Date d'édition 04/05/2023

Organisme de sélection

OSCAR

Maison de l'Agriculture

Avenue de Paris

50009 ST LO CEDEX



Date naissance 26/03/22

Reproduction monte naturelle

Naissance simple

Elevage simple

PAT30 Note PAT30

PAT70 GMQ30-70

Génotypage PRP arr/--- (prédit)

Génotypage autre

Qualification RDB

Agrément oui base 26/04/23

Qualités bouchères

Qualités maternelles

06/04/23	Index	CD
Prolificté	96A	01A
Valeur laitière		
Croissance 30-70		
IS maternel		

CE 2301	Notes
Origine	30
Pointage	72
Synthèse	51

Notes CE entre 0 et 100

Ascendants

Père FR 374691 20005 (CG) RDB

Prolificté		
Valeur laitière		
Croissance 30-70		
IS maternel		
IS station	53	
IS testage boucher		

GPP FR 285314 61049 RDA

GMP FR 200914 15091

Mère FR 245653 21054

Prolificté	91	06
Valeur laitière		
IS maternel		

Nb mises-bas 1 Nb agneaux 1

GPM

GMM

Naisseur FR 27492002 T1

GENTY

12 ROUTE DE LA FERRIERE

27170 ROMILLY LA PUTHENAYE



Belier 245 653 22067

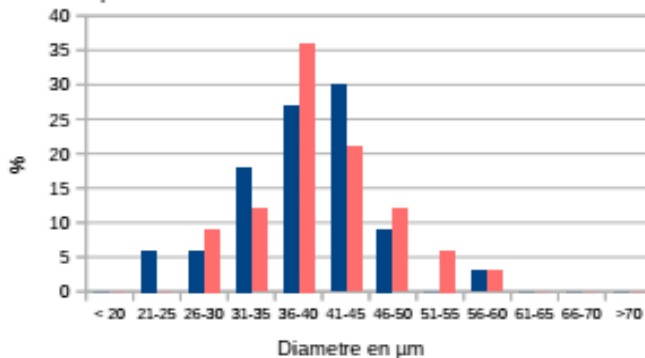
Race Avranchine

Naisseur : Genty

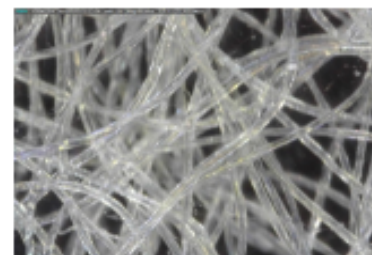


Répartition des fibres

■ Epaule ■ Cuisse



ATTENTION ces données ne tiennent pas compte de la densité ni du poids de la toison



	Epaule	Cuisse
Longueur des mèches	6,5 cm	
Diamètre moyen (µm)	39	40
Ecart type	6,9	7
Etendue	35	29
Fibre la plus épaisse (µm)	56	57
Fibre la plus fine (µm)	21	28

BÉLIER N°5

FR 247658 22001

N° SCI-CE 0005

Sexe mâle

Race 038 AVRANCHIN

Certificat d'Origine et de Qualification



Date d'édition 04/05/2023

Organisme de sélection

OSCAR

Maison de l'Agriculture

Avenue de Paris

50009 ST LO CEDEX



Date naissance 03/01/22

Reproduction monte naturelle

Naissance triple et +

Elevage double

PAT30 Note PAT30

PAT70 GMQ30-70

Qualités maternelles

06/04/23	Index	CD
Prolificité	102A	09A
Valeur laitière		
Croissance 30-70		
IS maternel		

Génotypage PRP arr/larr (prédit)

Génotypage autre

Qualification RDB

Agrément oui base 26/04/23

Qualités bouchères

CE 2301	Notes
Origine	40
Pointage	74
Synthèse	57

Notes CE entre 0 et 100

Ascendants

Père FR 245502 16009 (CS) RDA

Prolificité	91	29
Valeur laitière		
Croissance 30-70		
IS maternel		
IS station	58	
IS testage boucher		

GPP FR 368104 30002 R

GMP FR 245502 00008 (CS) MB

Mère FR 247658 00036

Prolificité	112	07
Valeur laitière		
IS maternel		

Nb mises-bas 2 Nb agneaux 5

GPM

GMM

Naisseur FR 27367719 T1

MALBRANCHE

14 Bis RUE DE L ANCIENNE GARE

27560 LIEUREY



Belier 247 658 22001

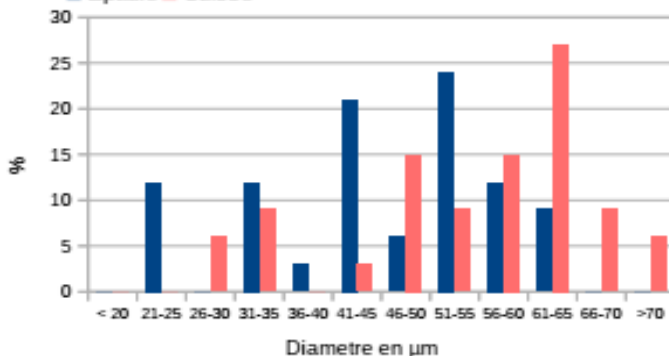
Race Avranchine

Naisseur : Malbranche



Répartition des fibres

■ Epaule ■ Cuisse



ATTENTION ces données ne tiennent pas compte de la densité ni du poids de la toison

	Epaule	Cuisse
Longueur des mèches	6 cm	
Diamètre moyen (µm)	45	55
Ecart type	11,9	12,4
Etendue	42	48
Fibre la plus épaisse (µm)	62	77
Fibre la plus fine (µm)	20	29

BÉLIER N°6

FR 247658 22011

N° SCI-CE 0006

Sexe mâle

Race 038 AVRANCHIN

Certificat d'Origine et de Qualification



Date d'édition 04/05/2023

Organisme de sélection

OSCAR

Maison de l'Agriculture

Avenue de Paris

50009 ST LO CEDEX



Date naissance 18/02/22

Reproduction monte naturelle

Naissance simple

Elevage simple

PAT30 Note PAT30

PAT70 GMQ30-70

Qualités maternelles

06/04/23	Index	CD
Prolificité	98A	11A
Valeur laitière	93	07A
Croissance 30-70		
IS maternel		

Génotypage PRP arr/arr (prédit)

Génotypage autre

Qualification RDB

Agrément oui base 26/04/23

Qualités bouchères

CE 2301	Notes	
Origine	40	
Pointage	77	
Synthèse	58	

Notes CE entre 0 et 100

Ascendants

Père FR 285314 70126 RI

Prolificité	108	35
Valeur laitière	86	31
Croissance 30-70		
IS maternel	108 *****	35
IS station		
IS testage boucher		

GPP FR 285314 30003 RI

GMP FR 285314 00026 NR

Mère FR 247658 21012

Prolificité	87	09
Valeur laitière		
IS maternel		

Nb mises-bas 2 Nb agneaux 3

GPM FR 370061 18008

GMM FR 247658 00034

Naisseur FR 27367719 T1

MALBRANCHE

14 Bis RUE DE L ANCIENNE GARE

27560 LIEUREY



Belier 247 658 22011

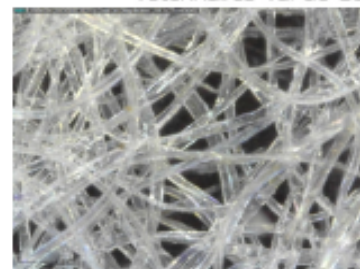
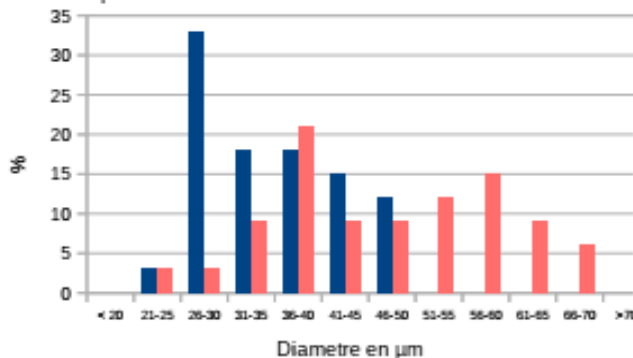
Race Avranchine

Naisseur : Malbranche



Répartition des fibres

■ Epaule ■ Cuisse



	Epaule	Cuisse
Longueur des mèches	7 cm	
Diamètre moyen (µm)	36	48
Ecart type	7,6	11,8
Etendue	25	46
Fibre la plus épaisse (µm)	50	69
Fibre la plus fine (µm)	25	23



ATTENTION ces données ne tiennent pas compte de la densité ni du poids de la toison

BÉLIER N°8

FR 365794 22015

N° SCI-CE 0008

Sexe mâle

Race 038 AVRANCHIN

Certificat d'Origine et de Qualification



Date d'édition 04/05/2023

Organisme de sélection

OSCAR

Maison de l'Agriculture

Avenue de Paris

50009 ST LO CEDEX



Date naissance 10/02/22

Reproduction monte naturelle

Naissance simple

Élevage simple

PAT30 14,3 kg Note PAT30 +2

PAT70 GMQ30-70

Qualités maternelles

06/04/23	Index	CD
Proliféricité	90A	05A
Valeur laitière	108A	02A
Croissance 30-70		
IS maternel		

Génotypage PRP arr/arr (prédit)

Génotypage autre

Qualification RDB

Agrément oui base 26/04/23

Qualités bouchères

CE 2301	Notes	
Origine	20	
Pointage	75	
Synthèse	47	

Notes CE entre 0 et 100

Ascendants

Père FR 375492 19028 (BA) RDB

Proliféricité		
Valeur laitière		
Croissance 30-70		
IS maternel		
IS station	60	
IS testage boucher		

GPP

GMP FR 200914 14111 MA

Mère FR 365794 00068 (LL)

Proliféricité	80	20
Valeur laitière	116	08
IS maternel	80	20

Nb mises-bas 2 Nb agneaux 2

GPM FR 375492 19020 (BA)

GMM FR 365133 00004 (TY) RI

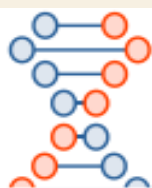
Naisseur FR 50084035 T1

LECONTE

10 VILLAGE HOUESVILLE

50200 BRICQUEVILLE LA BLOUETTE

Indice élevage LL



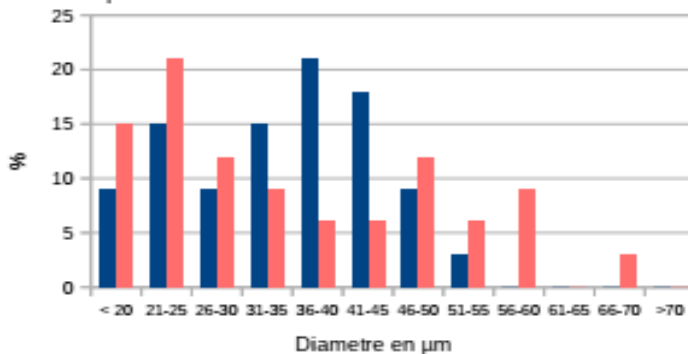
Belier 365 794 22015

Race Avranchine

Naisseur : Leconte

Répartition des fibres

■ Epaule ■ Cuisse



ATTENTION ces données ne tiennent pas compte de la densité ni du poids de la toison



	Epaule	Cuisse
Longueur des mèches	5 cm	
Diamètre moyen (µm)	34	35
Ecart type	9,4	14,3
Etendue	34	52
Fibre la plus épaisse (µm)	51	68
Fibre la plus fine (µm)	17	16

BÉLIER N°9

FR 369802 22010

N° SCI-CE 0009

Sexe mâle

Race 038 AVRANCHIN

Certificat d'Origine et de Qualification



Date d'édition 04/05/2023

Organisme de sélection

OSCAR

Maison de l'Agriculture

Avenue de Paris

50009 ST LO CEDEX



Date naissance 20/12/21

Reproduction monte naturelle

Naissance double

Elevage double

PAT30 Note PAT30

PAT70 GMQ30-70

Génotypage PRP ARR/ARR (typage)

Génotypage autre

Qualification R

Agrément oui base 26/04/23

Qualités bouchères

CE 2301	Notes	
Origine	30	
Pointage	71	
Synthèse	50	

Notes CE entre 0 et 100

Qualités maternelles

06/04/23	Index	CD
Prolificité	92A	19A
Valeur laitière		
Croissance 30-70		
IS maternel		

Ascendants

Père FR 180516 70015

Prolificité	91	38
Valeur laitière		
Croissance 30-70		
IS maternel		
IS station	43	
IS testage boucher		

GPP FR 201152 30350 RI

GMP FR 245737 00297 R

Mère FR 369802 18026 (CJP) NR

Prolificité	94	40
Valeur laitière		
IS maternel		

Nb mises-bas 4 Nb agneaux 6

GPM FR 245502 14006 (CS) RDA

GMM FR 369802 40063 (CJP) MB

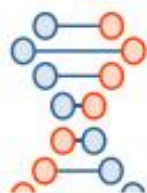
Naisseur FR 50434107 T1

CAHOREL

1 LA METAIRIE

50530 SARTILLY BAIE BOCAGE

Indice élevage CJP



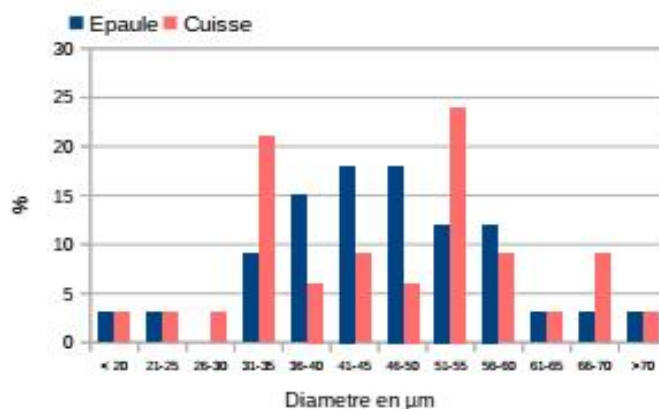
Belier 369 802 22010

Race Avranchine

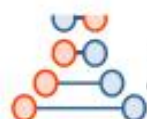
Naisseur : Cahorel



Répartition des fibres



	Epaule	Cuisse
Longueur des mèches	5 cm	
Diamètre moyen (µm)	46	47
Ecart type	11,4	13,6
Etendue	51	53
Fibre la plus épaisse (µm)	71	72
Fibre la plus fine (µm)	20	19



ATTENTION ces données ne tiennent pas compte de la densité ni du poids de la toison

BÉLIER N°10

FR 375471 21036

N° SCI-CE 0010

Sexe mâle

Race 038 AVRANCHIN

Certificat d'Origine et de Qualification



Date d'édition 04/05/2023

Organisme de sélection

OSCAR

Maison de l'Agriculture

Avenue de Paris

50009 ST LO CEDEX



Date naissance 28/01/22

Reproduction monte naturelle

Naissance double

Elevage double

PAT30 Note PAT30

PAT70 GMQ30-70

Qualités maternelles

06/04/23	Index	CD
Prolificté	94A	07A
Valeur laitière	109A	01A
Croissance 30-70		
IS maternel		

Génotypage PRP ARR/ARR (typage)

Génotypage autre

Qualification RDA

Agrément oui base 26/04/23

Qualités bouchères

CE 2301	Notes	
Origine	30	
Pointage	76	
Synthèse	53	

Notes CE entre 0 et 100

Ascendants

Père FR 375492 20070 (BA) RDA

Prolificté		
Valeur laitière		
Croissance 30-70		
IS maternel		
IS station	54	
IS testage boucher		

GPP FR 285314 70126 RI

GMP FR 200914 13023 RI

Mère FR 369802 19028 (CJP) R

Prolificté	88	31
Valeur laitière	118	06
IS maternel	88	31
	**	**

Nb mises-bas 3 Nb agneaux 5

GPM FR 180516 70015

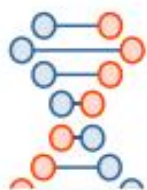
GMM FR 369802 18025 (CJP) NR

Naisseur FR 50038025 T1

FORTIN

1 LA PORTE DUREY

50320 BEAUCHAMPS



Belier 375 471 21036

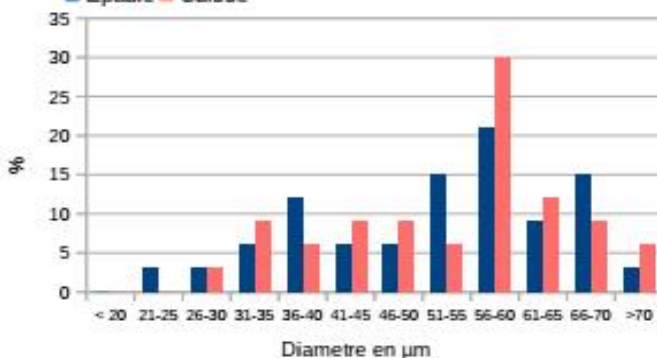
Race Avranchine

Naisseur : Fortin



Répartition des fibres

■ Epaule ■ Cuisse



ATTENTION ces données ne tiennent pas compte de la densité ni du poids de la toison



	Epaule	Cuisse
Longueur des mèches	6 cm	
Diamètre moyen (µm)	52	53
Ecart type	12,9	12
Etendue	52	44
Fibre la plus épaisse (µm)	77	73
Fibre la plus fine (µm)	25	29

BÉLIER N°11

FR 375492 22006

N° SCI-CE 0011

Sexe mâle

Race 038 AVRANCHIN

Certificat d'Origine et de Qualification



Date d'édition 04/05/2023

Organisme de sélection

OSCAR

Maison de l'Agriculture

Avenue de Paris

50009 ST LO CEDEX



Date naissance 03/01/22

Reproduction monte naturelle

Naissance double

Élevage simple (biberonné)

PAT30 12,8 kg Note PAT30 -1

PAT70 GMQ30-70

Génotypage PRP arr/arr (prédit)

Génotypage autre

Qualification R

Agrément oui base 26/04/23

Qualités bouchères

CE 2301	Notes
Origine	30
Pointage	79
Synthèse	55

Notes CE entre 0 et 100

Qualités maternelles

06/04/23	Index	CD
Prolificité	93A	07A
Valeur laitière	109A	03A
Croissance 30-70		
IS maternel		

Ascendants

Père FR 375492 20045 (BA)

Prolificité		
Valeur laitière		
Croissance 30-70		
IS maternel		
IS station		
IS testage boucher		

GPP FR 285314 70126 RI

GMP FR 375492 00012 (BA)

Mère FR 375492 19041 (BA) R

Prolificité	86	29
Valeur laitière	118	14
IS maternel	86	29

Nb mises-bas 3 Nb agneaux 5

GPM FR 366813 50110 (LE) RI

GMM FR 375492 00009 (BA) RI

Naisseur FR 50289067 T1

BOURASSIN

1 L ETOT FOSSEY

50190 MARCHESIEUX

Indice élevage BA

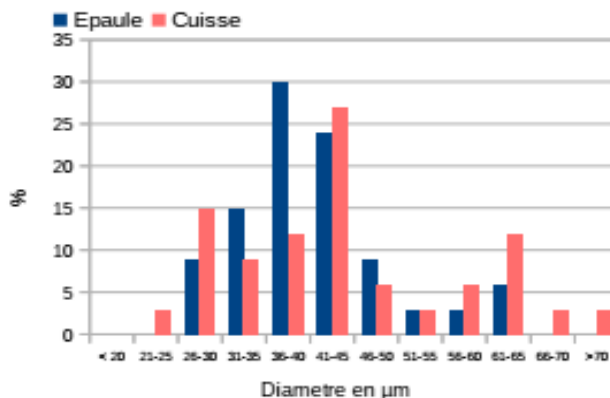


Belier 375 492 22006

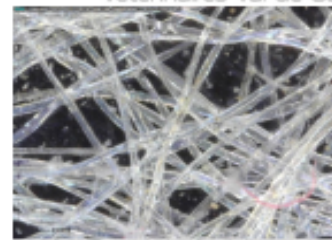
Race Avranchine

Naisseur : Bourrassin

Répartition des fibres



ATTENTION ces données ne tiennent pas compte de la densité ni du poids de la toison



	Epaule	Cuisse
Longueur des mèches	9 cm	
Diamètre moyen (µm)	41	43
Ecart type	8,6	12,8
Etendue	35	51
Fibre la plus épaisse (µm)	64	72
Fibre la plus fine (µm)	29	21

BÉLIER N°12

FR 375492 22040

N° SCI-CE 0012

Sexe mâle

Race 038 AVRANCHIN

Certificat d'Origine et de Qualification



Date d'édition 04/05/2023

Organisme de sélection

OSCAR

Maison de l'Agriculture

Avenue de Paris

50009 ST LO CEDEX



Date naissance 21/02/22

Reproduction monte naturelle

Naissance simple

Elevage simple

PAT30 Note PAT30

PAT70 GMQ30-70

Génotypage PRP arr/arr (prédit)

Génotypage autre

Qualification RDA

Agrément oui base 26/04/23

Qualités bouchères

CE 2301	Notes	
Origine	30	
Pointage	70	
Synthèse	50	

Notes CE entre 0 et 100

Qualités maternelles

06/04/23	Index	CD
Proliféricité	96A	05A
Valeur laitière		
Croissance 30-70		
IS maternel		

Ascendants

Père FR 375492 20045 (BA)

Proliféricité		
Valeur laitière		
Croissance 30-70		
IS maternel		
IS station		
IS testage boucher		

GPP FR 285314 70126 RI

GMP FR 375492 00012 (BA)

Mère FR 375492 21086 (BA) R

Proliféricité	92	23
Valeur laitière		
IS maternel		

Nb mises-bas 2 Nb agneaux 2

GPM FR 375492 19032 (BA)

GMM FR 180577 60002 MA

Naisseur FR 50289067 T1

BOURASSIN

1 L ETOT FOSSEY

50190 MARCHESIEUX

Indice élevage BA



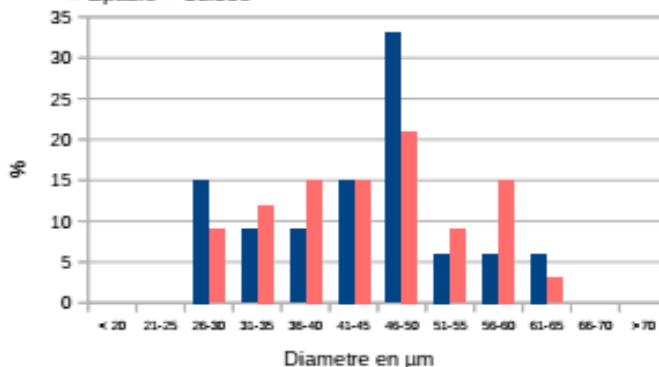
Belier 375 492 22040

Race Avranchine

Naisseur : Bourrassin

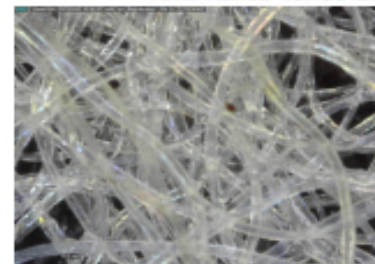
Répartition des fibres

■ Epaule ■ Cuisse



ATTENTION ces données ne tiennent pas compte de la densité ni du poids de la toison

IVS
Vétérinaires Val de Saire



	Epaule	Cuisse
Longueur des mèches	5,5 cm	
Diamètre moyen (µm)	44	44
Ecart type	10	9,6
Etendue	39	36
Fibre la plus épaisse (µm)	66	62
Fibre la plus fine (µm)	27	26

BÉLIER N°13

FR 394444 22006

N° SCI-CE 0013

Sexe mâle

Race 038 AVRANCHIN

Certificat d'Origine et de Qualification



Date d'édition 04/05/2023

Organisme de sélection
OSCAR

Maison de l'Agriculture
Avenue de Paris
50009 ST LO CEDEX



Date naissance 09/02/22

Reproduction monte naturelle

Naissance double

Élevage double

PAT30 Note PAT30

PAT70 GMQ30-70

Génotypage PRP arr/arr (prédit)

Génotypage autre

Qualification RDB

Agrément oui base 26/04/23

Qualités bouchères

CE 2301	Notes	
Origine	40	
Pointage	76	
Synthèse	58	

Notes CE entre 0 et 100

Qualités maternelles

06/04/23	Index	CD
Prolificité	101A	02A
Valeur laitière		
Croissance 30-70		
IS maternel		

Ascendants

Père FR 375492 20050 (BA) RDA

Prolificité		
Valeur laitière		
Croissance 30-70		
IS maternel		
IS station	58	
IS testage boucher		

GPP FR 285314 70126 RI

GMP FR 375492 00003 (BA) RI

Mère FR 375109 18075

Prolificité	102	08
Valeur laitière		
IS maternel		

Nb mises-bas 2 Nb agneaux 4

GPM

GMM

Naisseur FR 53039036 T1

LETOURNEAU

18 Impasse de la Chaffenerie

53000 LAVAL



Belier 394 444 22006

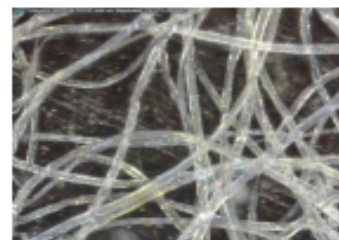
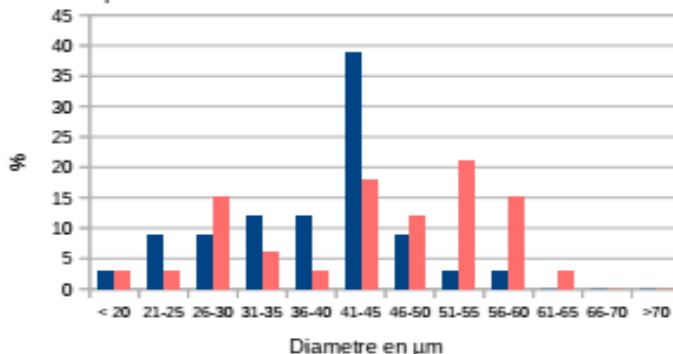
Race Avranchine

Naisseur : Letourneau



Répartition des fibres

■ Epaule ■ Cuisse






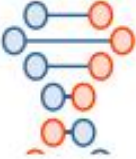
	Epaule	Cuisse
Longueur des mèches	6 cm	
Diamètre moyen (µm)	41	46
Ecart type	8,9	12,1
Etendue	37	45
Fibre la plus épaisse (µm)	56	64
Fibre la plus fine (µm)	19	19



ATTENTION ces données ne tiennent pas compte de la densité ni du poids de la toison


BÉLIER N°14

FR 394989 00001 N° SCI-CE 0014 Sexe mâle Race 038 AVRANCHIN		Certificat d'Origine et de Qualification   Date d'édition 04/05/2023		Organisme de sélection OSCAR Maison de l'Agriculture Avenue de Paris 50009 ST LO CEDEX 																																																				
Date naissance 17/04/22 Reproduction monte naturelle Naissance simple Elevage simple PAT30 Note PAT30 PAT70 GMQ30-70		Génotypage PRP ARR/ARR (typage) Génotypage autre Qualification RDB Agrément oui base 26/04/23 <u>Qualités bouchères</u> <table border="1"> <thead> <tr> <th>CE 2301</th> <th>Notes</th> <th></th> </tr> </thead> <tbody> <tr> <td>Origine</td> <td>40</td> <td></td> </tr> <tr> <td>Pointage</td> <td>65</td> <td></td> </tr> <tr> <td>Synthèse</td> <td>52</td> <td></td> </tr> <tr> <td></td> <td></td> <td></td> </tr> <tr> <td></td> <td></td> <td></td> </tr> </tbody> </table> Notes CE entre 0 et 100		CE 2301	Notes		Origine	40		Pointage	65		Synthèse	52								<u>Ascendants</u> Père FR 375492 20050 (BA) RDA <table border="1"> <thead> <tr> <th></th> <th></th> <th></th> </tr> </thead> <tbody> <tr> <td>Prolificité</td> <td></td> <td></td> </tr> <tr> <td>Valeur laitière</td> <td></td> <td></td> </tr> <tr> <td>Croissance 30-70</td> <td></td> <td></td> </tr> <tr> <td>IS maternel</td> <td></td> <td></td> </tr> <tr> <td>IS station</td> <td>58</td> <td></td> </tr> <tr> <td>IS testage boucher</td> <td></td> <td></td> </tr> </tbody> </table> GPP FR 285314 70126 RI GMP FR 375492 00003 (BA) RI Mère FR 394444 21002 <table border="1"> <thead> <tr> <th></th> <th></th> <th></th> </tr> </thead> <tbody> <tr> <td>Prolificité</td> <td>99</td> <td>04</td> </tr> <tr> <td>Valeur laitière</td> <td></td> <td></td> </tr> <tr> <td>IS maternel</td> <td></td> <td></td> </tr> </tbody> </table> Nb mises-bas 2 Nb agneaux 2 GPM FR 658512 80002 GMM FR 200914 18110					Prolificité			Valeur laitière			Croissance 30-70			IS maternel			IS station	58		IS testage boucher						Prolificité	99	04	Valeur laitière			IS maternel		
CE 2301	Notes																																																							
Origine	40																																																							
Pointage	65																																																							
Synthèse	52																																																							
Prolificité																																																								
Valeur laitière																																																								
Croissance 30-70																																																								
IS maternel																																																								
IS station	58																																																							
IS testage boucher																																																								
Prolificité	99	04																																																						
Valeur laitière																																																								
IS maternel																																																								
Naisseur FR 53258038 T1 BRIERE LE GRAND MALAUNAY 53800 LA SELLE CRAONNAISE Indice élevage BL																																																								



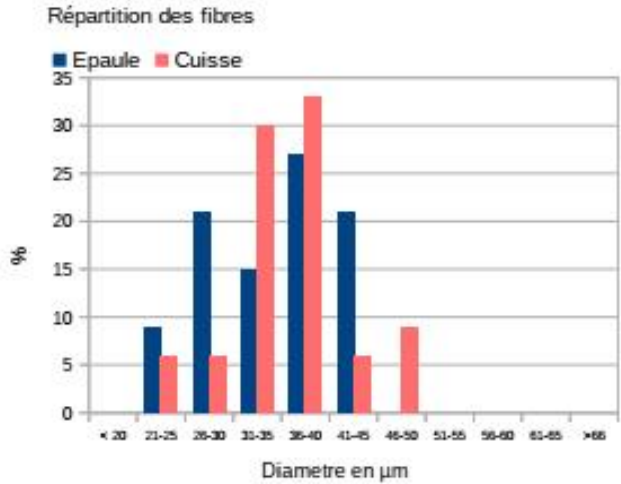
Belier 394 989 0001

Race Avranchine Naisseur : Briere





Vétérinaires Val de Saïre

Répartition des fibres



	Epaule	Cuisse
Longueur des mèches	5,2 cm	
Diamètre moyen (µm)	35	36
Ecart type	6,1	5,8
Etendue	19	25
Fibre la plus épaisse (µm)	43	49
Fibre la plus fine (µm)	24	24





ATTENTION ces données ne tiennent pas compte de la densité ni du poids de la toison

BÉLIER N°15

FR 432373 71341

N° SCI-CE 0015

Sexe mâle

Race 038 AVRANCHIN

Certificat d'Origine et de Qualification



Date d'édition 04/05/2023

Organisme de sélection

OSCAR

Maison de l'Agriculture

Avenue de Paris

50009 ST LO CEDEX



Date naissance 25/01/22

Reproduction monte naturelle

Naissance double

Élevage double

PAT30 8,6 kg Note PAT30 +1

PAT70 GMQ30-70

Génotypage PRP arr/arr (prédit)

Génotypage autre

Qualification RDA

Agrément oui base 26/04/23

Qualités bouchères

CE 2301	Notes	
Origine	40	
Pointage	76	
Synthèse	58	

Notes CE entre 0 et 100

Qualités maternelles

06/04/23	Index	CD
Prolificté	102A	08A
Valeur laitière	105A	03A
Croissance 30-70		
IS maternel		

Ascendants

Père FR 375492 20070 (BA) RDA

Prolificté		
Valeur laitière		
Croissance 30-70		
IS maternel		
IS station	54	
IS testage boucher		

GPP FR 285314 70126 RI

GMP FR 200914 13023 RI

Mère FR 369802 17029 (CJP) MA

Prolificté	103	34
Valeur laitière	110	13
IS maternel	103	34

Nb mises-bas 2 Nb agneaux 3

GPM FR 245502 14006 (CS) RDA

GMM FR 369802 50010 (CJP) MB

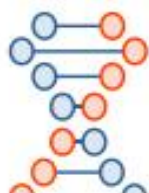
Naisseur FR 61028064 T1

DE LA CAUVILLIERE

LIEU DIT LA CAUVILLIERE

61210 BAZOCHES AU HOULME

Indice élevage AE



Belier 432 373 71341

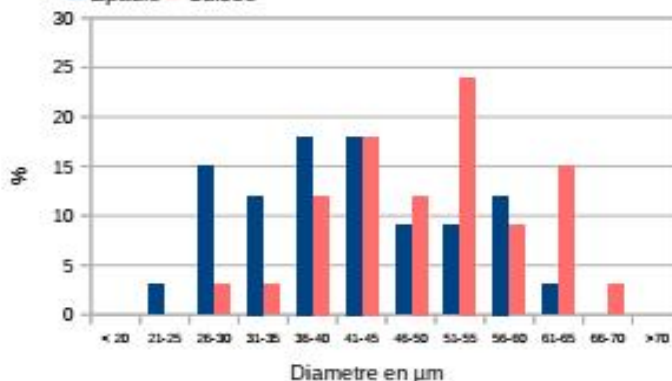
Race Avranchine

Naisseur : Alron



Répartition des fibres

■ Epaule ■ Cuisse



	Epaule	Cuisse
Longueur des mèches	6,5 cm	
Diamètre moyen (µm)	42	50
Ecart type	10,3	10
Etendue	37	40
Fibre la plus épaisse (µm)	62	67
Fibre la plus fine (µm)	25	27



ATTENTION ces données ne tiennent pas compte de la densité ni du poids de la toison

BÉLIER N°16

FR 508688 22005
 N° SCI-CE 0016
 Sexe mâle
 Race 038 AVRANCHIN

Certificat d'Origine et de Qualification
 
 Date d'édition 04/05/2023

Organisme de sélection
 OSCAR
 Maison de l'Agriculture
 Avenue de Paris
 50009 ST LO CEDEX



Date naissance 26/02/22
 Reproduction monte naturelle
 Naissance simple
 Elevage simple

Génotypage PRP ARR/ARR (typage)
 Génotypage autre

Qualification RDA
 Agrément oui base 26/04/23

PAT30 19,0 kg Note PAT30 +4
 PAT70 GMQ30-70

Qualités maternelles

06/04/23	Index	CD
Prolificté	96A	01A
Valeur laitière	109A	02A
Croissance 30-70		
IS maternel		

Qualités bouchères

CE 2301	Notes
Origine	30
Pointage	65
Synthèse	47

Notes CE entre 0 et 100

Ascendants
 Père FR 370061 20025

Prolificté		
Valeur laitière		
Croissance 30-70		
IS maternel		
IS station		
IS testage boucher		

GPP
 GMP

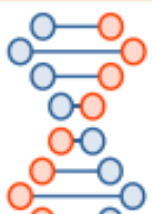
Mère FR 200914 13046 RI

Prolificté	91	06
Valeur laitière	118	08
IS maternel	91	6

Nb mises-bas 1 Nb agneaux 1

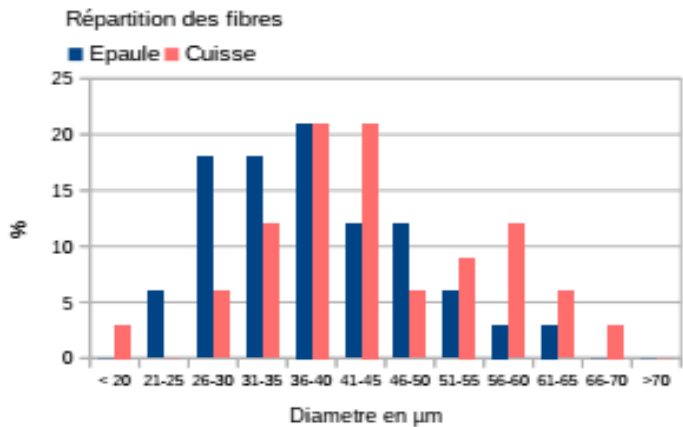
GPM
 GMM

Naisseur FR 72201001 T1
 COOLENS
 1 LES FAVEROLLES
 72260 MONCE EN SAOSNOIS
 Indice élevage CD



Belier 508 688 22005

Race Avranchine Naisseur :Coolens



	Epaule	Cuisse
Longueur des mèches	5 cm	
Diamètre moyen (µm)	39	45
Ecart type	9,9	11
Etendue	42	47
Fibre la plus épaisse (µm)	65	66
Fibre la plus fine (µm)	23	19



ATTENTION ces données ne tiennent pas compte de la densité ni du poids de la toison



OSCAR

Maison de l'agriculture - Avenue de Paris -
50009 Saint-Lô Cedex
Tél : 02 33 06 46 83 - 06 48 91 64 87
Email: oscar.accueil@gmail.com
www.races-ovines-manche.fr